



**BauderTEC DAB**  
**... denn Jute war früher!**



Steildach-Systeme



Flachdach-Systeme



Gründach-Systeme

# BauderTEC DAB

## Ecken und Detailausbildungen einfach und sicher abdichten

### BauderTEC DAB

Detailausbildungsband - bis zu 100% dehnfähig

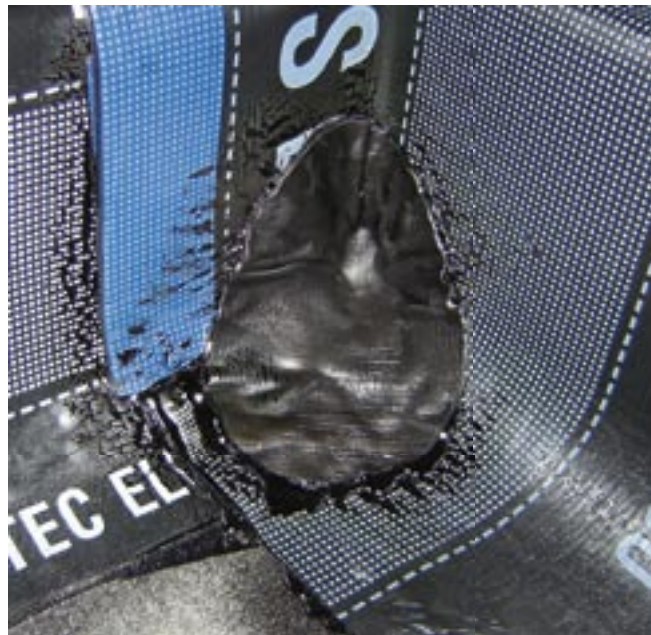
- Ecken und Durchdringungen sicher abdichten
- bis 100% dehnbar
- SIA 271 konform

### Ein- und ausspringende Ecken leicht und sicher abdichten.

Endlich ist sie da, die hochelastische Elastomerbitumenbahn welche sich mühelos und schnell an die verschiedensten Dachformen anpassen lässt.

BauderTEC DAB ist der „Stand der Technik“. Jute (EJ 4 / EJ 3) war früher. Kritische Stellen können nun fachgerecht und sicher realisiert werden.

Ein- und ausspringende Ecken, runde Durchdringungen, Oblichter, Abschottungen etc. Grenzen setzt nur die eigene Vorstellungskraft.



### Technische Daten

Anwendung	Ausbildung von Ecken und Detailanschlüssen
Nahtverschluss	kaltselbstklebend / verschweisst
Oberfläche oben	Flamfolie
Oberfläche unten	Kaltselbstklebemasse
Plastizitätsbereich	-30°C bis + 100°C
Dicke	4,0 mm
Abmessungen	Breite 0,5 m; Länge 7,5 m; 180 lfm/Pal.
Dehnfähigkeit	100%
Trägereinlage	Spezial-Poly-Elastanträger
Artikel/Bestellnummer	1600 0000

# BAUDER

#### Weitere Informationen:

**Paul Bauder AG**  
Bärenmatte 1  
6403 Küsnacht a.Rigi  
Telefon 041 854 15 60  
Telefax 041 854 15 69  
bauder@ch.bauder.net  
[www.ch.bauder.net](http://www.ch.bauder.net)

Alle Angaben dieses Prospektes beruhen auf dem derzeitigen Stand der Technik. Änderungen behalten wir uns vor. Informieren Sie sich ggf. über den im Zeitpunkt Ihrer Bestellung maßgeblichen technischen Kenntnisstand.

1600/0608